

ACCOMPAGNER LES FAMILLES GRÂCE AU PORTAGE DES BÉBÉS

POUR QUI ?

Professionnel.le.s des métiers de la santé exerçant auprès des bébés et de leurs familles titulaires d'une certification professionnelle de niveau 3 minimum

POURQUOI ?

Ce cursus vous permettra d'accompagner les familles dans la pratique du portage, de prévenir les risques et de transmettre des techniques adaptées aux besoins de chaque famille.

FORMAT

Formation hybride

- Présentiel (7 villes en France)
- Distanciel synchrone (classes virtuelles)
- Distanciel asynchrone (modules en ligne accessibles à votre rythme)

DURÉE

56 heures sur 4 mois

- 28h en présentiel
- 28h en distanciel (classes virtuelles + modules asynchrones)



LES POINTS FORTS DU CURSUS

EXPERTISE TERRAIN :

Une équipe pédagogique cumulant 40 ans d'expérience dans la transmission du portage auprès des familles et des professionnels.

APPROCHE HYBRIDE ET PROGRESSIVE :

Alternance de présentiel, de distanciel synchrone et asynchrone pour s'adapter à votre rythme et à votre territoire.

PRATIQUE AU CŒUR DE LA FORMATION :

Accès à une porte-bébéthèque complète (ring slings, écharpes, porte-bébés) et apprentissage par la mise en situation réelle.

ADAPTABILITÉ ET INCLUSION :

Techniques adaptées aux situations spécifiques : allaitement, handicap, difficultés parentales, diversité des familles.

UN CATALOGUE PRODUIT PRIVILÉGIÉ :

Possibilité de commander dès l'inscription du matériel sélectionné avec soin auprès des meilleures marques, à des tarifs préférentiels

TARIF INTER

1 100 €

(+ 260 € de frais de dossier en cas de prise en charge OPCO, employeur, France Travail...)

TARIF INTRA

sur demande

1 Conditions de transmission

2 Techniques de portage

3 Sécurité et prévention

4 Adaptation et posture professionnelle

Vous identifierez les conditions matérielles, relationnelles et contextuelles qui favorisent la transmission aux familles. Cela vous amènera à choisir le matériel adapté à la demande, à comprendre les propriétés des textiles et à organiser une séance dédiée au portage dans les meilleures conditions.

Vous apprendrez à reproduire et à transmettre les principales installations de portage. Cet apprentissage vous permettra de maîtriser le portage à bras, les installations en ring sling, en écharpe de portage et en porte-bébé, dans différentes positions, afin de les proposer aux familles dans le cadre de séances dédiées.

Vous connaîtrez les recommandations de sécurité et l'utilisation optimale des différents moyens de portage. Vous pourrez ainsi prévenir les risques de chute, d'asphyxie et de troubles musculo-squelettiques, en garantissant le confort et la sécurité de l'adulte comme du bébé, dans le respect du cadre réglementaire et légal.

Vous situerez votre pratique dans son contexte sociohistorique et développerez vos habiletés relationnelles. Cela vous permettra de vous adapter aux demandes spécifiques – allaitement, non-allaitement, difficultés parentales, situations de handicap – en adoptant une posture professionnelle éthique et ajustée.

OBJECTIFS PÉDAGOGIQUES

- Identifier les conditions matérielles relationnelles et contextuelles qui favorisent la transmission aux familles
- Reproduire l'exécution des principales installations en ring sling, écharpes de portage et porte-bébés
- Connaître les recommandations de sécurité et l'utilisation optimale des différents moyens de portage
- Adapter les propositions faites aux familles en fonction de leurs besoins

**Consultez le
"Planning" pour
découvrir le
programme
détaillé et les
échéances du
cursus.**

MODALITÉS PÉDAGOGIQUES

Classes virtuelles

4h

Rendez-vous collectifs **synchrones à distance** (visioconférence) avec les participant.e.s de votre session et votre formatrice référent.e.

E-learning

23h

Ressources de formation **asynchrones (vidéos, supports interactifs)** que vous pouvez consulter chaque semaine à votre rythme. Une messagerie instantanée dédiée à la formation sera à votre disposition.

Présentiel

28h

Sessions de 2 jours, rythmées par des mises en situation, des ateliers pratiques et des échanges collectifs favorisant l'ancrage des apprentissages.

Certification

1h

La formation est en cours d'enregistrement auprès de France Compétences. Dans cette perspective, un jury de professionnel.le.s évaluera chaque stagiaire sur la base d'un dossier écrit et d'une soutenance orale.

SUIVI ET ÉVALUATION

Questionnaire de positionnement en début de formation. Quiz intermédiaires et mises en situation proposés tout au long du cursus pour vérifier l'acquisition des connaissances. Tutorat synchrone et asynchrone, individuel et collectif durant la formation. Points réguliers permettant de situer chaque apprenant dans ses pratiques et sa progression. Évaluation finale : soutenance orale en visioconférence avec analyse du dossier réalisé venant valider les acquis (1 heures).

MATÉRIEL NÉCESSAIRE

Un ordinateur avec connexion Internet
Une webcam (optionnelle) / Un micro-casque ou un micro d'ordinateur + des écouteurs ou un casque

MODALITÉS D'ÉVALUATION DE LA FORMATION

Satisfaction à chaud et à froid via un questionnaire en ligne à l'issue de la formation



PARCOURS DE FORMATION



Ouverture E-learning



18h-19h
Classe virtuelle 1



18h-19h
Classe virtuelle 2



Présentiel 2



18h-19h
Classe virtuelle 3



Présentiel 1



18h-19h
Classe virtuelle 4



Restitution des
dossiers



Oral en ligne



EVALUATION DES ACQUIS À L'ISSUE DE LA FORMATION

LIVRABLE

Dossier

- Analyse d'un cas pratique
- Argumentation sur le choix du matériel
- Elaboration d'un support communicant les éléments indispensables au bon déroulement de la séance
- Réalisation d'un pas à pas

ORAL



Devant jury de professionnel.le.s

COMPÉTENCES VISÉES

- 1 Reproduire des installations à bras, en ring-sling, écharpes de portages et porte-bébé afin de les transmettre aux parents dans le cadre de séances dédiées au portage**
 - Portage à bras
 - Installations devant et côté en ring-sling
 - Installations devant, côté et dos en écharpes de portage
 - Installations devant et dos en porte-bébés
- 2 Identifier les conditions matérielles et contextuelles nécessaires pour faciliter la transmission et la réception des informations par les parents**
 - Choix du matériel en fonction de la demande
 - Technologie textile
 - Contexte et organisation d'une séance dédiée au portage
- 3 Connaitre les recommandations de sécurité et l'utilisation optimale des différents moyens de portage en vue d'assurer la prévention des risques de chute, d'asphyxie et de troubles musculo-squelettiques**
 - Confort et sécurité de l'adulte
 - Confort et sécurité du bébé en portage
 - Contexte règlementaire et légal
- 4 Adapter les propositions faites aux familles afin d'apporter une réponse adéquate à leurs besoins en prenant en considération leurs spécificités et les recommandations professionnelles**
 - Contexte sociohistorique du portage dans le monde
 - Posture professionnelle : habilités relationnelles et accompagnement des parentalités
 - Adaptation des différentes techniques de portage aux demandes spécifiques (allaitement, non-allaitement, difficultés parentales, handicaps...)



SESSIONS 2027

1ER SEMESTRE

RENNES

Classe virtuelle 1 06 janv 2027
Classe virtuelle 2 13 janv 2027
Présentiel 1 les 23 et 24 janv 2027
Classe virtuelle 3 10 févr 2027
Présentiel 2 Les 20 et 21 févr 2027
Classe virtuelle 4 10 mars 2027

MARSEILLE

Classe virtuelle 1 31 mars 2027
Classe virtuelle 2 07 avr 2027
Présentiel 1 les 17 et 18 avr 2027
Classe virtuelle 3 28 avr 2027
Présentiel 2 Les 22 et 23 mai 2027
Classe virtuelle 4 03 juin 2027

LILLE

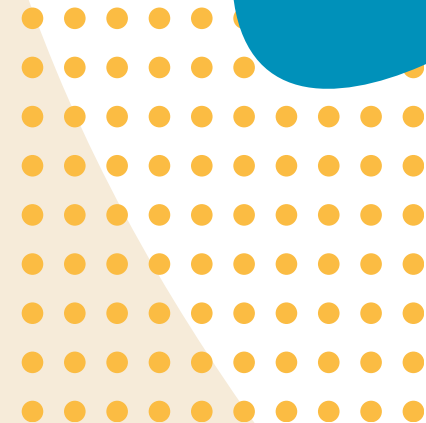
Classe virtuelle 1 05 mai 2027
Classe virtuelle 2 12 mai 2027
Présentiel 1 les 29 et 30 mai 2027
Classe virtuelle 3 10 juin 2027
Présentiel 2 Les 19 et 20 juin 2027
Classe virtuelle 4 30 juin 2027

PARIS WEEK-END

Classe virtuelle 1 31 mars 2027
Classe virtuelle 2 07 avr 2027
Présentiel 1 les 17 et 18 avr 2027
Classe virtuelle 3 28 avr 2027
Présentiel 2 Les 22 et 23 mai 2027
Classe virtuelle 4 03 juin 2027

ORAL

du 14 juin
au 18 juin
2027

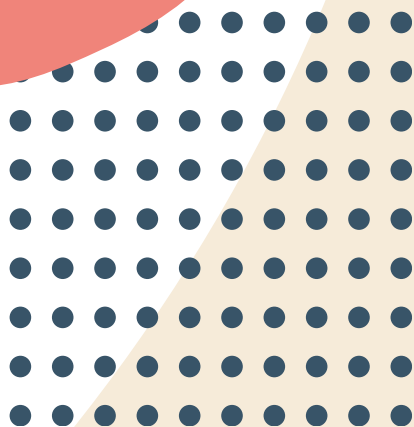


SESSIONS 2027

2E SEMESTRE

ORAL

du 14 juin
au 18 juin
2027



LYON

Classe virtuelle 1 06 janv 2027
Classe virtuelle 2 13 janv 2027
Présentiel 1 les 30 et 31 janv 2027
Classe virtuelle 3 10 févr 2027
Présentiel 2 Les 27 et 28 févr 2027
Classe virtuelle 4 10 mars 2027

PARIS SEMAINE

Classe virtuelle 1 15 sept 2027
Classe virtuelle 2 22 sept 2027
Présentiel 1 les 07 et 08 oct 2027
Classe virtuelle 3 27 oct 2027
Présentiel 2 Les 11 et 12 nov 2027
Classe virtuelle 4 25 nov 2027

BORDEAUX

Classe virtuelle 1 15 sept 2027
Classe virtuelle 2 22 sept 2027
Présentiel 1 les 02 et 03 oct 2027
Classe virtuelle 3 20 oct 2027
Présentiel 2 Les 06 et 07 nov 2027
Classe virtuelle 4 18 nov 2027

MONTPELLIER

Classe virtuelle 1 15 sept 2027
Classe virtuelle 2 22 sept 2027
Présentiel 1 les 09 et 10 oct 2027
Classe virtuelle 3 27 oct 2027
Présentiel 2 Les 13 et 14 nov 2027
Classe virtuelle 4 25 nov 2027